

# 微量连续闭口闪点仪

## FP CC-420A



### 先进性 Advanced Technology

超凡的微量连续闭口闪点仪

### 精确性 Accuracy

高精度压力传感器实现闪点精确测量

### 安全性 Safety

先进的半导体控温模式，低温发生更快

## 产品简介 Product introduction

FP CC-420A 微量连续闭口闪点仪是基于连续闭口杯法研制而成的燃烧危险特性专业测试仪器。仰仪科技深谙专业客户需求，全面搜集各行业用户实际试用的建议，以“精确、高效”为核心设计理念，历时多年精心研发。该仪器适用于石油、石化、化工等领域，用于精确测定石油产品、变压器油、汽轮机油、涂料、香料、木材防腐油、芳香油、动植物油、农药乳化剂、高粘稠材料、增塑剂等物质的闭口闪点。

## 测试标准 Test standard

SH/T 0768 SN/T 3077.1 DL/T 1354 ASTM D6450 SN/T 3077.2 ASTM D7094 GB/T 261 GB/T 21615 ASTM D93

GB/T 5208 GB/T 21790 ASTM D3828

杭州仰仪科技有限公司

地址：浙江省杭州市钱塘区6号大街260号19幢701室

服务热线：400-117-8708 官网：[www.young-instruments.com](http://www.young-instruments.com)

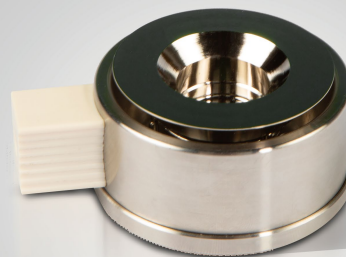
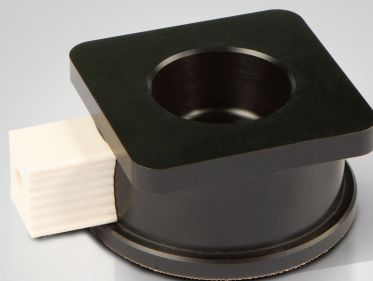
## 产品特点 Product features

- 采用先进连续闭口杯闪点测试方法,更加精确、高效
- 样品量少,测试成本低,污染小
- 连续闭口杯操作,无明火,安全性高
- 内置制冷模块,闪点测试范围宽,降温速度快
- 预置标准测试方法,并可关联到其它闭口杯法
- 全自动化检测,自动大气压校正闪点
- 实时显示温度和压力曲线,测试过程更直观
- 试验结果包含温度-压升曲线,提供更多闪燃信息
- 关键零部件均为国际知名品牌,保证长期稳定运行
- 用户分级管理,可实现不同级别账户管理控制
- USB接口即插即用,选配热敏打印机,方便数据管理
- 7寸彩色触摸屏,支持中文输入,操作直观、简单

## 技术规格 Technical specifications

工作环境	(5~40) °C, <85%RH
温度范围	(0~260) °C (-30~260) °C (配低温模块) (0~420) °C (配高温模块) (-30~420) °C (配低温和高温模块)
升温速率	2.5 ± 0.3 °C/min, 5.5 ± 0.5 °C/min, 0.5~12 °C/min自定义
温度检测精度	±0.1 °C
压力检测范围	(0~200) kPa
样品量	1mL或2mL
点火方式	高压电子点火
搅拌速度	50rpm~300rpm软件可设置
存储空间	5000个测试结果
接口	RS232*1, RJ45*1, USB*2
电源	AC220V/50Hz
功率	300W
尺寸	225mm*310mm*415mm
重量	13.5kg

## 微量连续闭口闪点仪 FP CC-420A



配件实物图